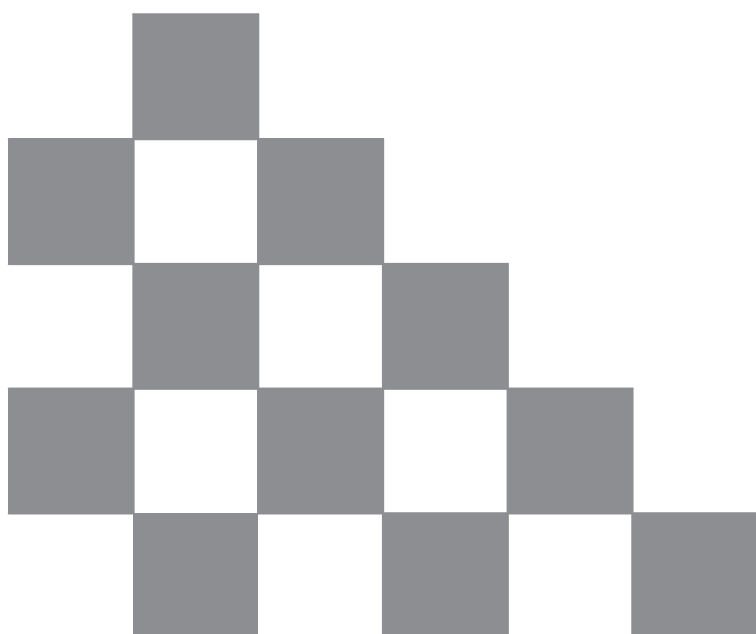
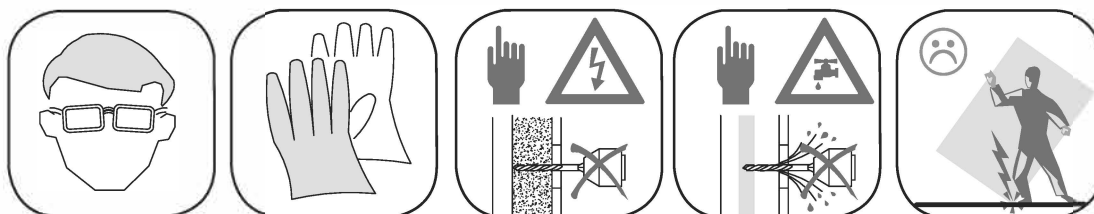


INSTRUCTIONS

Paroi de douche - MD-2P



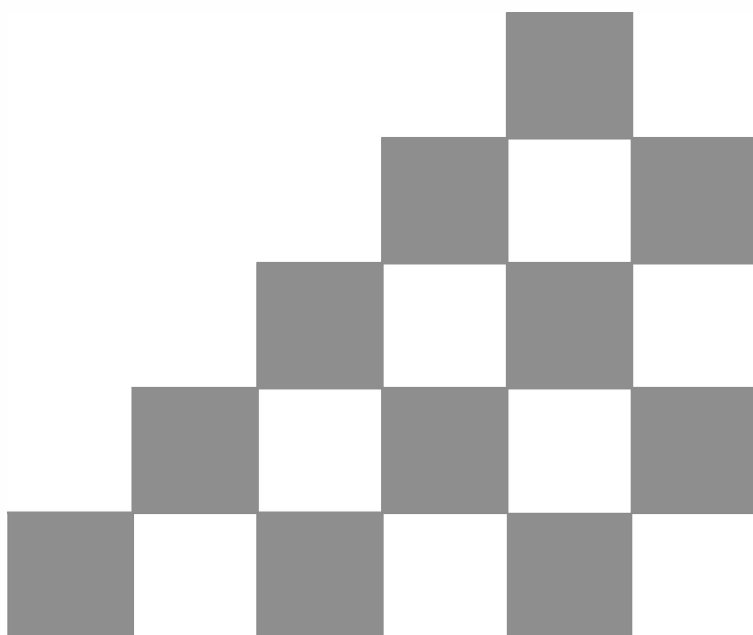


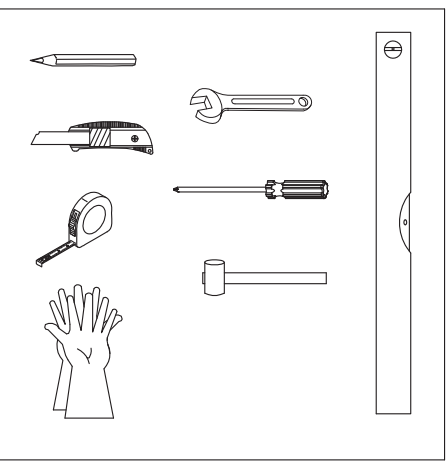
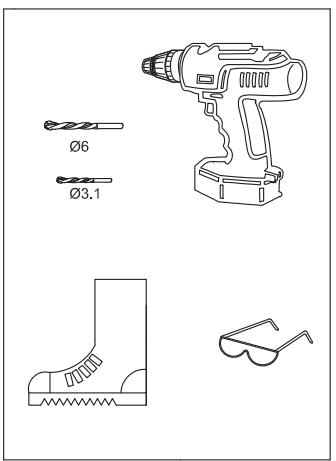
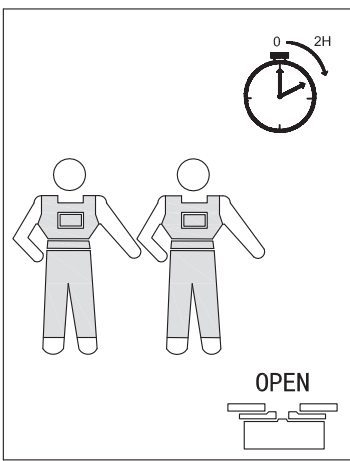
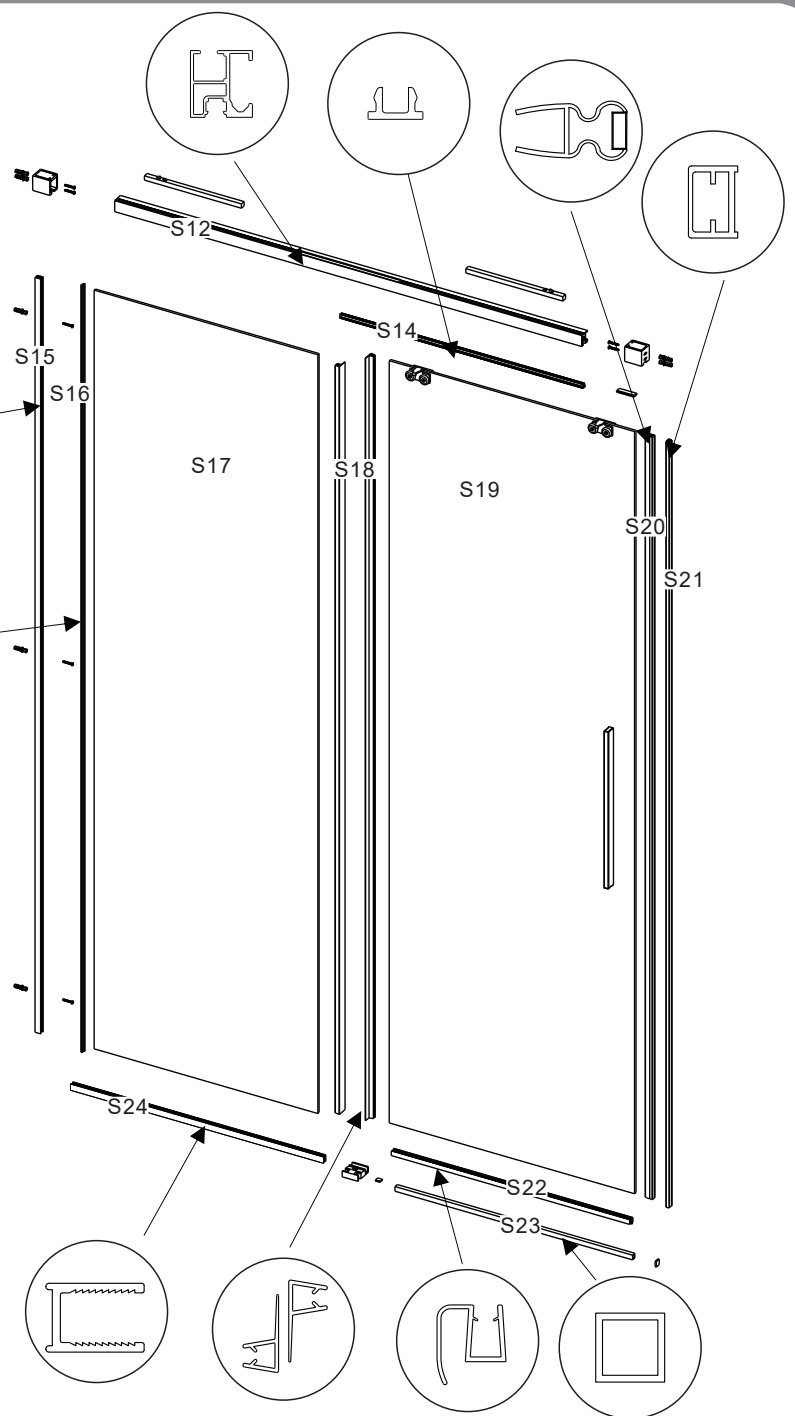
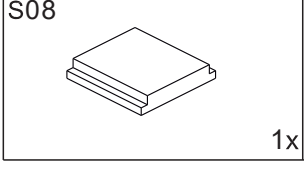
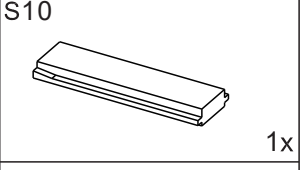
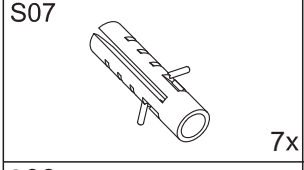
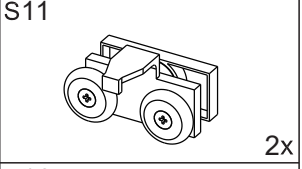
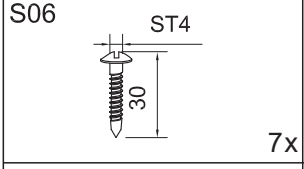
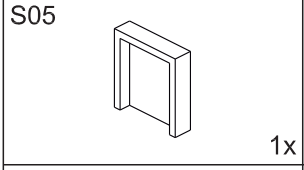
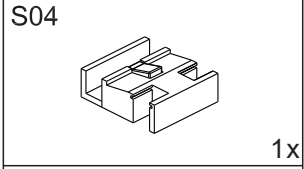
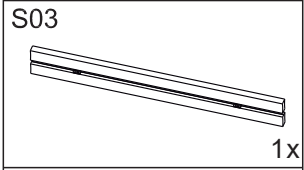
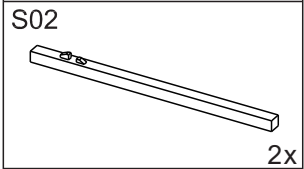
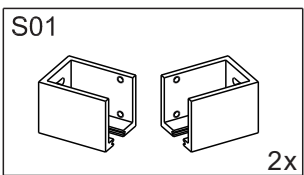
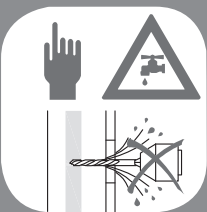
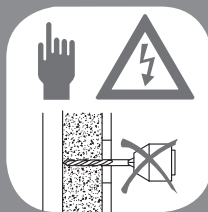
Nous apprécions que vous ayez choisi nos produits de douche, et vous souhaitons une agréable expérience avec ceux-ci. Veuillez lire attentivement les instructions avant installation.

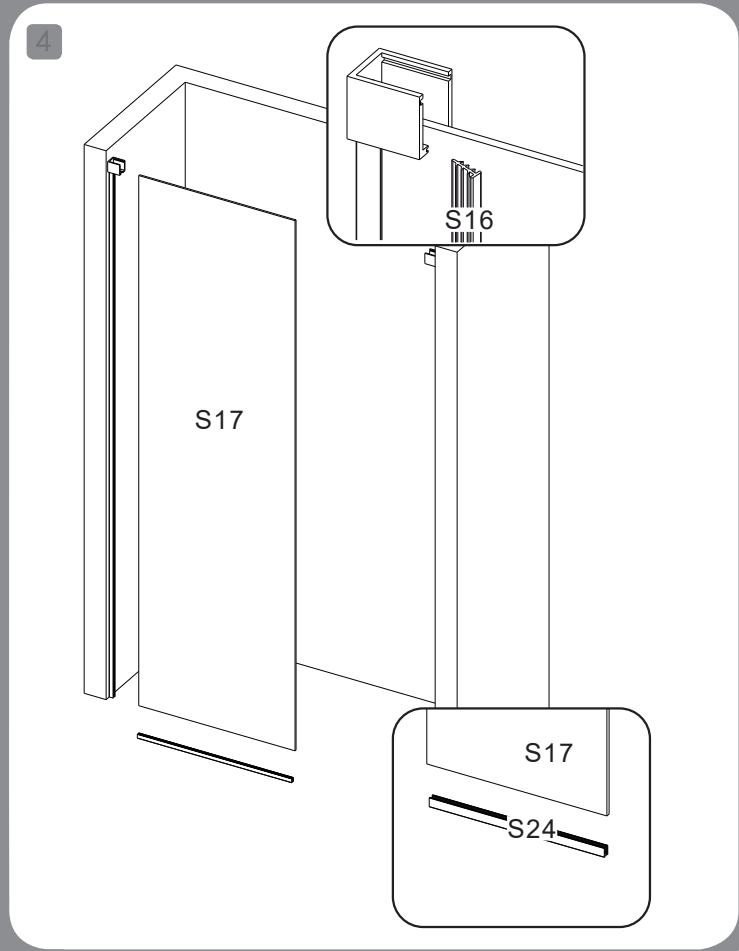
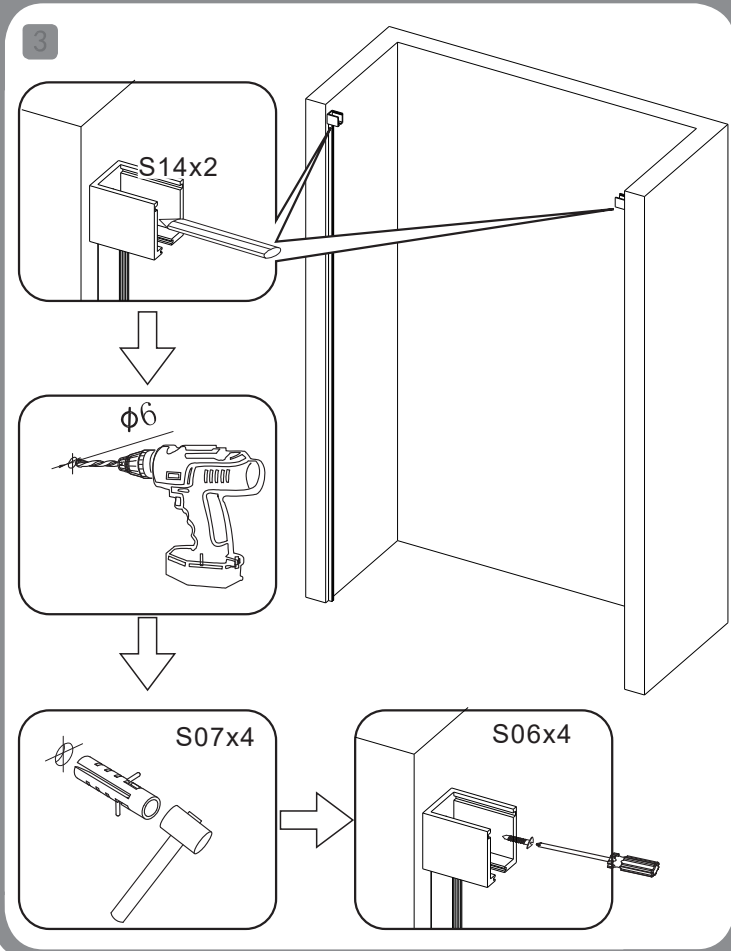
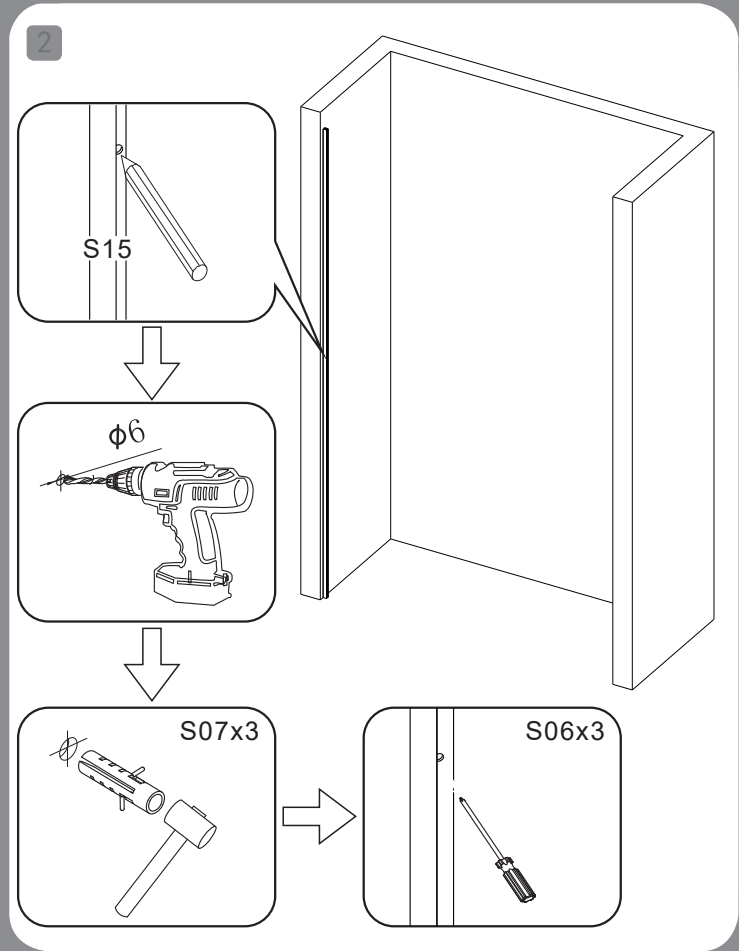
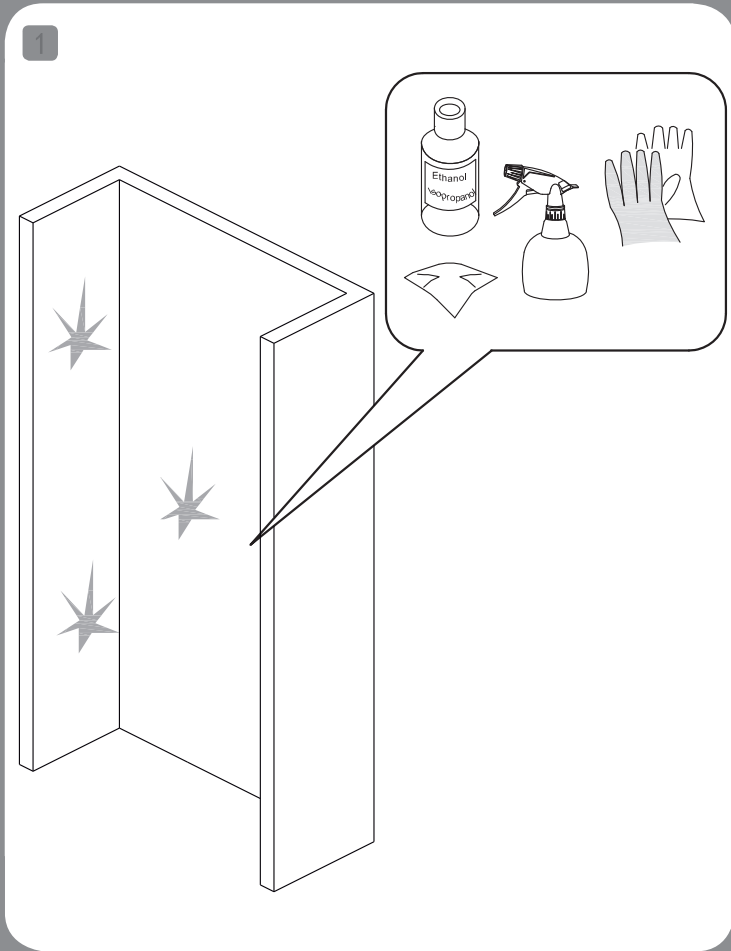
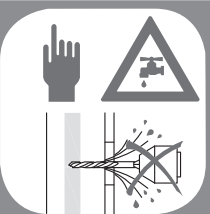
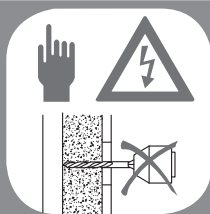
IMPORTANT

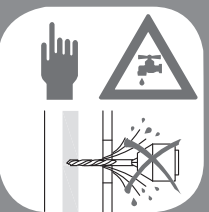
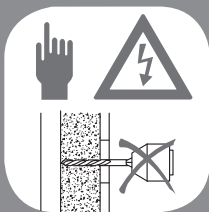
Veillez vérifier la cabine de douche pour tous dommages causés par le transport et sa complétude avant l'installation. Les plaintes faites après l'installation ne peuvent pas être acceptées.

Veillez lire attentivement les instructions suivantes avant d'installer votre cabine de douche pour assurer une utilisation sûre et appropriée et éviter toute blessure à l'installateur ou à l'utilisateur. Le défaut de conformité peut invalider votre garantie.

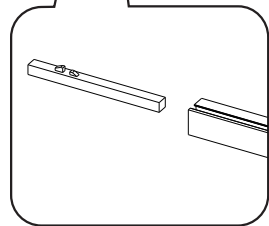
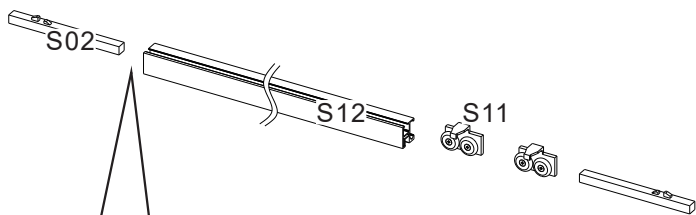
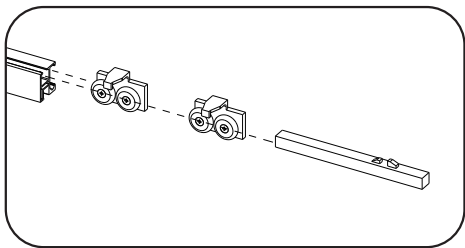




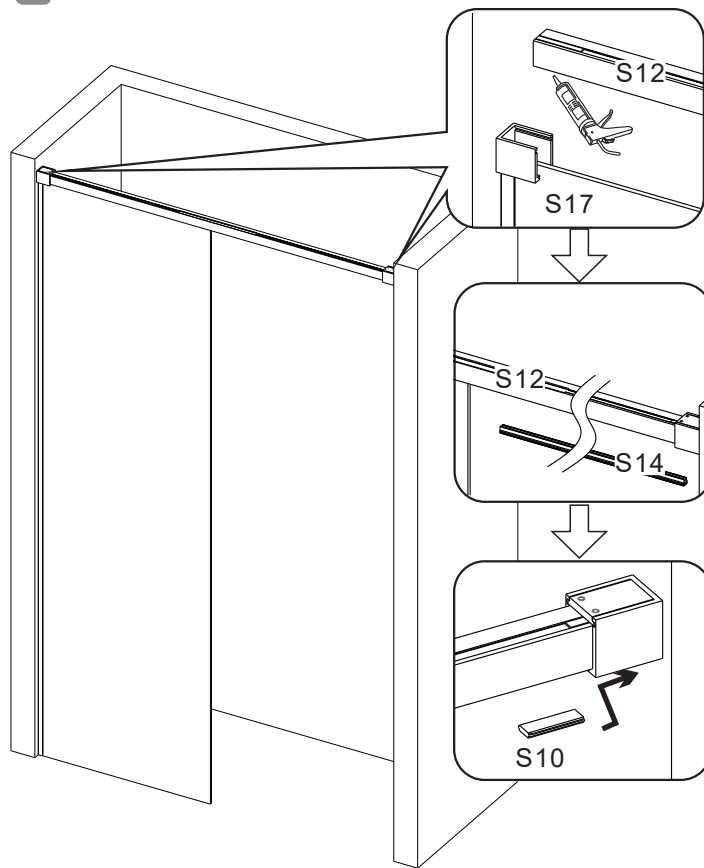




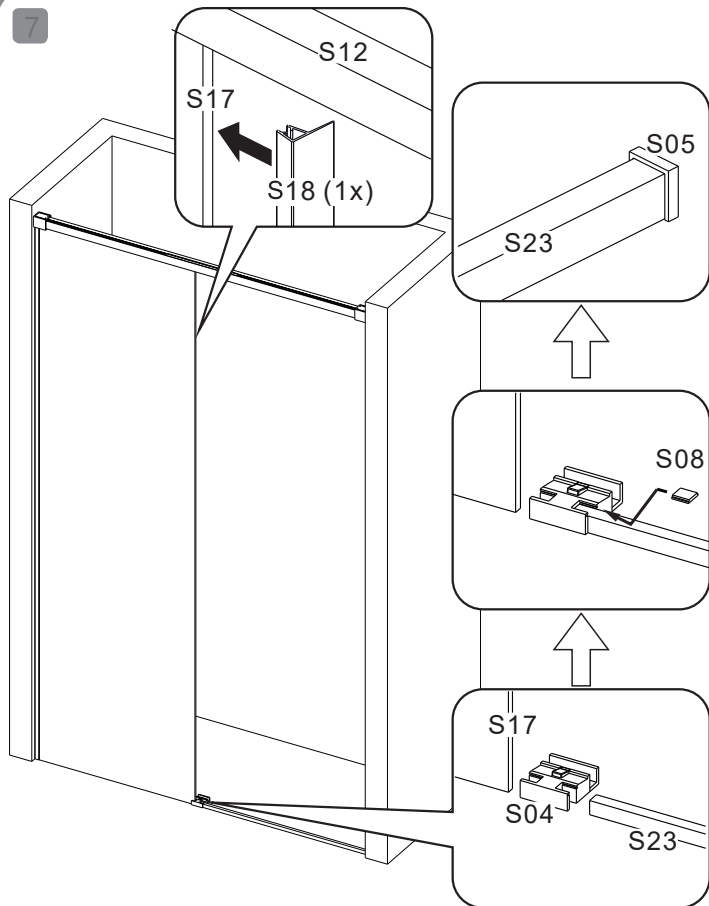
5



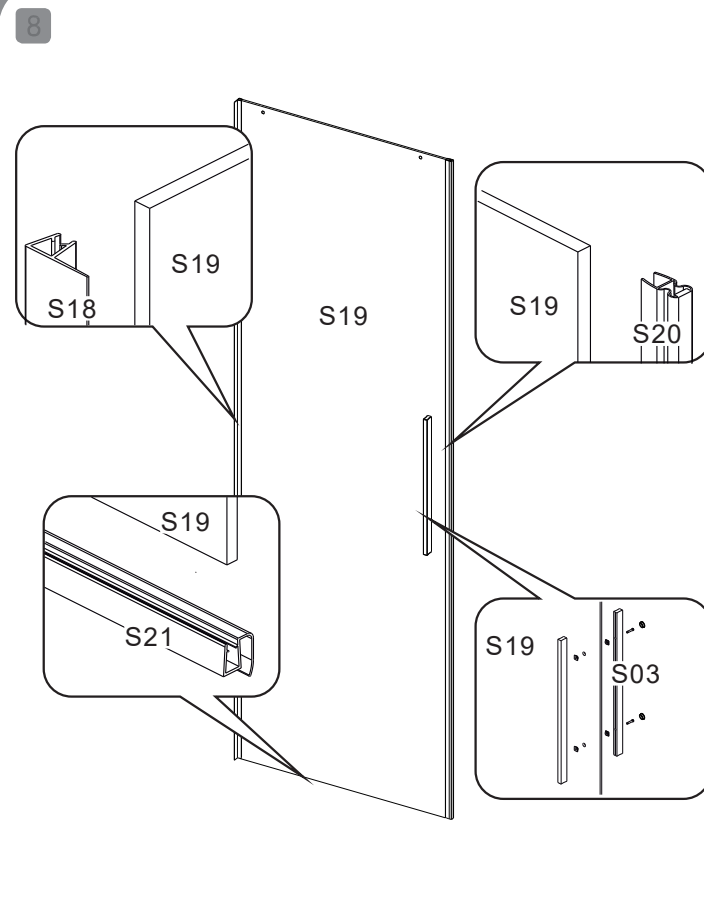
6

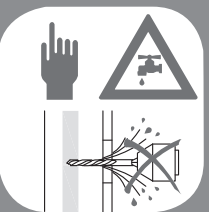
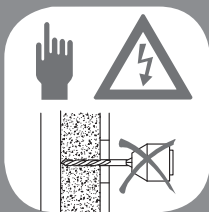


7

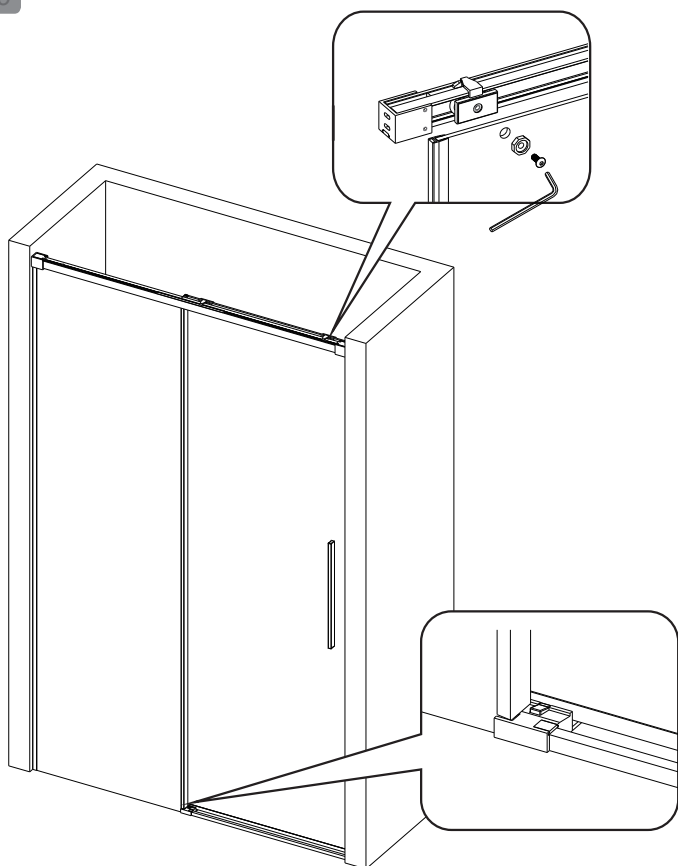


8

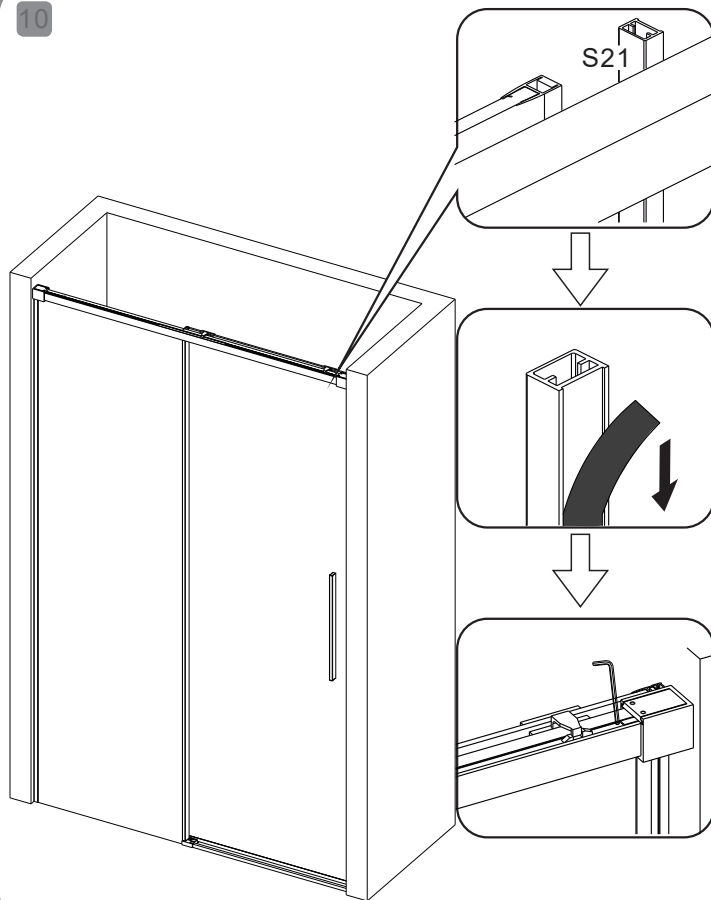




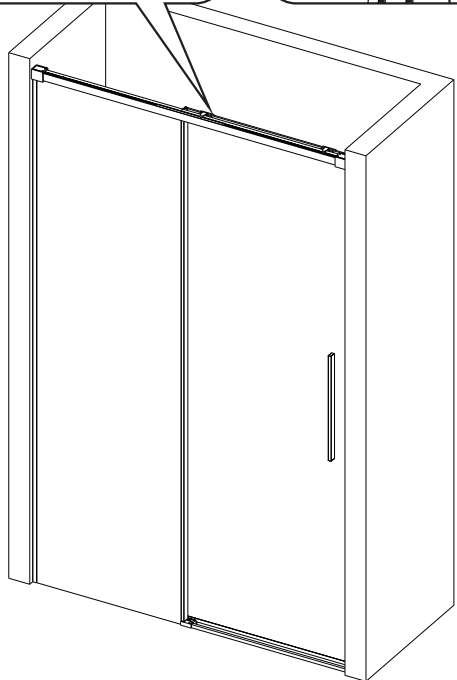
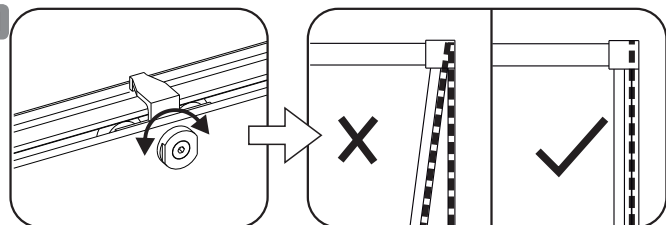
9



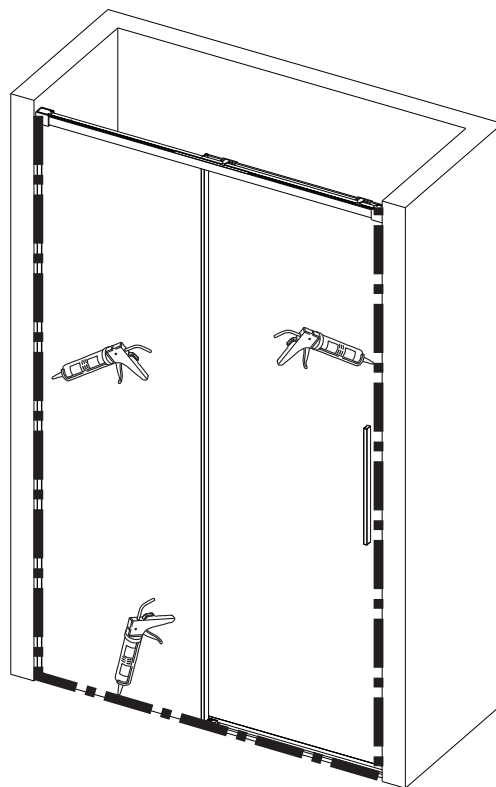
10



11



12



conseils d'entretien

Les cabines de douche doivent être nettoyées après chaque utilisation. Pour empêcher le calcaire de s'accumuler, utilisez une raclette, un chiffon doux ou du cuir chamois - mais pas de nettoyage - pour essuyer les gouttelettes d'eau laissées après la douche. Les traces laissées par les produits de soins corporels (savon liquide, shampooing, gel douche) peuvent également provoquer une accumulation de substances. Utilisez de l'eau pour rincer les résidus après utilisation. Les raccords de rail de porte coulissante doivent également être nettoyés de cette manière - pour s'assurer qu'ils continuent à fonctionner sans problème. ➤

- **Ne laissez pas le calcaire s'accumuler, surtout dans les zones en contact avec l'eau.**
- **si vous avez une accumulation de calcaire tenace, un mélange de vinaigre 50:50 d'eau vous aidera à l'enlever - mais assurez-vous que tout le vinaigre est complètement rincé.**
- **Ne jamais utiliser de détergents ou d'agents nettoyants puissants**
- **Les matériaux de nettoyage devraient, dans la mesure du possible, être classés entre PH4 et PH8**
- **En aucun cas, vous ne devez utiliser de substance abrasive**

