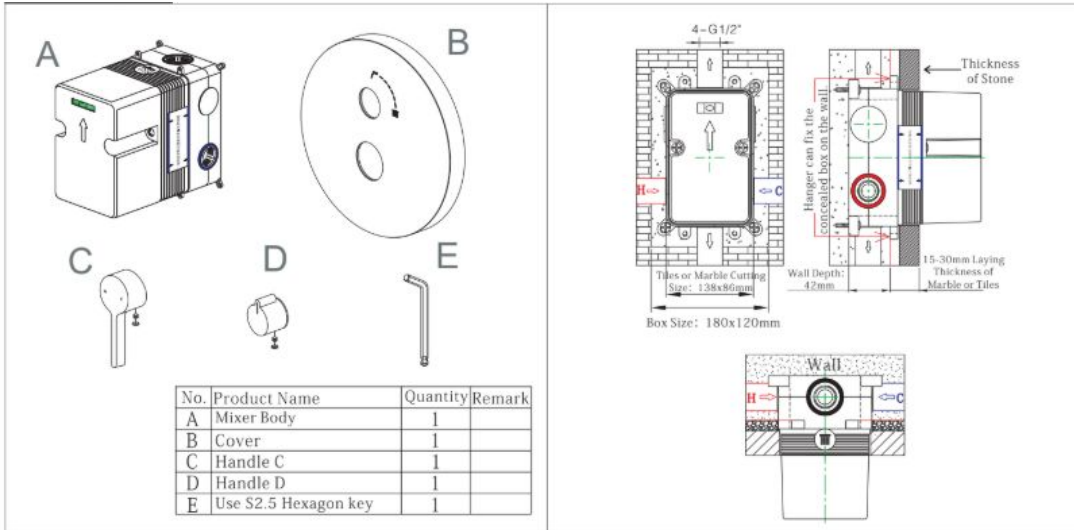
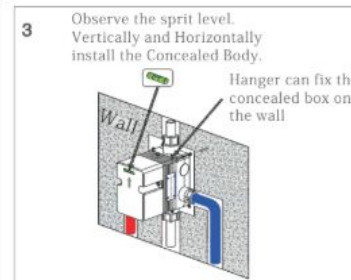
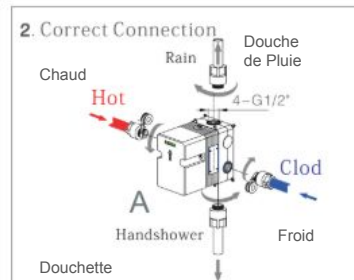


Notice d'installation



N°	Nom des produits	Quantité
A	Boitier d'encastrement	1
B	Façade Mitigeur	1
C	Manette mitigeur	1
D	Manette inverseur	1
E	Clef	1

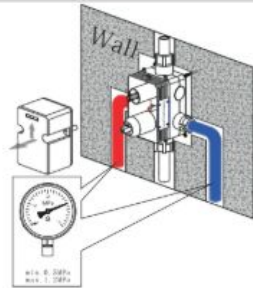


1 . Avertissement : procéder à une purge des tuyaux avant installation. L'arrivée d'eau chaude doit être installée à gauche, l'arrivée d'eau froide à droite

2. Connection des différentes voies

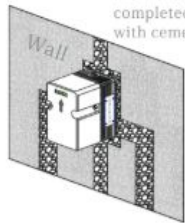
3 . Vérifiez l'installation du boitier d'encastrement avec votre niveau à bulle (horizontalement et verticalement)

4. Installation Test



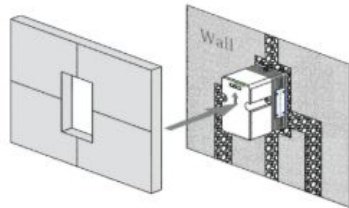
Open the box cover and observe that there should be no water leakage. After the pipeline is fully connected, apply 0.5 - 1.2MPa water pressure to both ends of the cold and hot water, and carefully check the joints. There should be no water leakage in the pipeline, checking time should not less than 5 minutes.

5. Close the wall

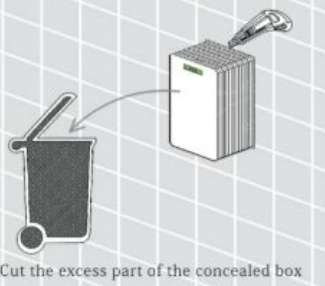


After the installation test is completed, seal the pipeline with cement filler.

6. Tiling



7



Cut the excess part of the concealed box

4. Test d'installation

Ouvrez le couvercle de la boîte et observez qu'il ne doit pas y avoir d'eau fuite. Une fois le pipeline entièrement connecté, appliquez 0,5 à 1,2 MPa. pression de l'eau aux deux extrémités de l'eau froide et chaude, et soigneusement vérifier les joints. Il ne devrait y avoir aucune fuite d'eau dans la canalisation, le temps de vérification ne doit pas être inférieur à 5 minutes.

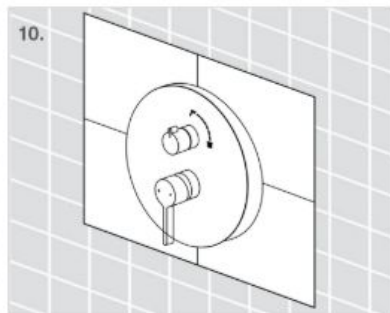
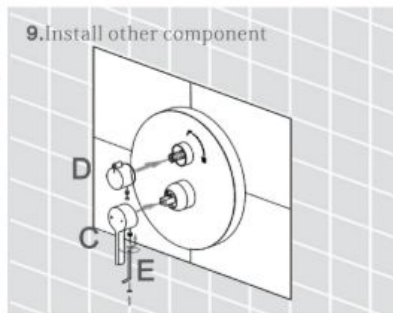
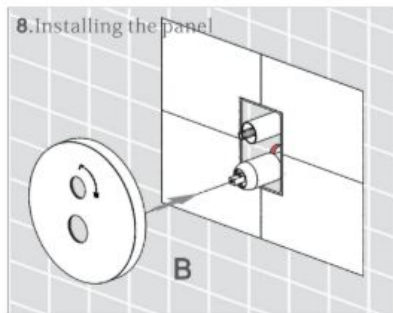
5. Fermeture du mur

Une fois le test d'installation terminé, fermez votre mur en couvrant le boîtier

6. Carrez en prenant soin de laisser le boîtier apparent

7. Couper la partie de la protection qui ressort du mur

The installation guide is for reference only. In case there is discrepancy between the instruction and that of the actual product, the latter should be taken as standard. The rights of modification is reserved.



8. Installez la plaque

9. Installez les autres composants

Cher Monsieur ou Madame:

Merci beaucoup d'avoir acheté nos produits. Veuillez lire attentivement le manuel avant d'installer et utiliser le produit, afin que vous puissiez profiter du meilleur service que nous vous proposons.

Conseils d'entretien

- 1). Si le débit d'eau est trop faible, vérifiez s'il y a de la saleté dans l'aérateur ou le tuyau flexible. Si besoin, démontez ces pièces et nettoyez-les à l'eau.
- b). Utilisez un chiffon doux ou de l'eau pour enlever la saleté sur la surface. Ne nettoyez pas le revêtement la surface chromé avec des objets à gratter ou un détergent acide, sinon la surface sera rayée et corrodé.
- c). Essuyez la surface pour retrouver sa finition d'origine avec un chiffon en coton sec ou microfibre après chaque utilisation ou après chaque nettoyage.