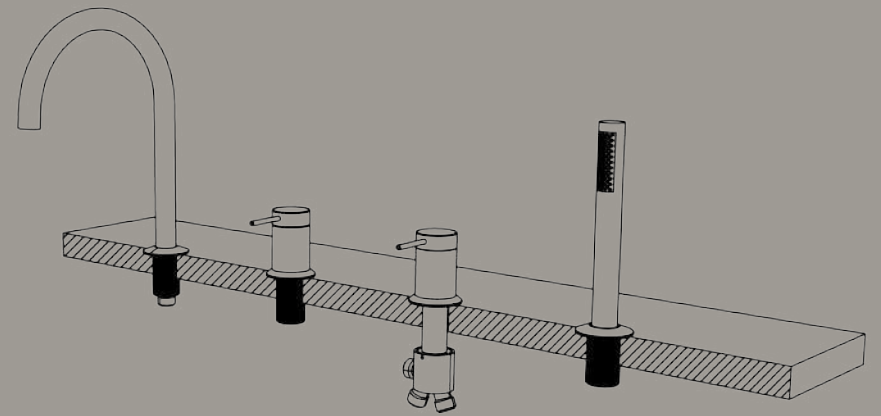
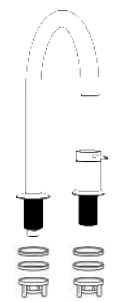
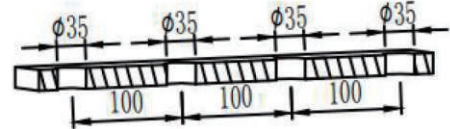
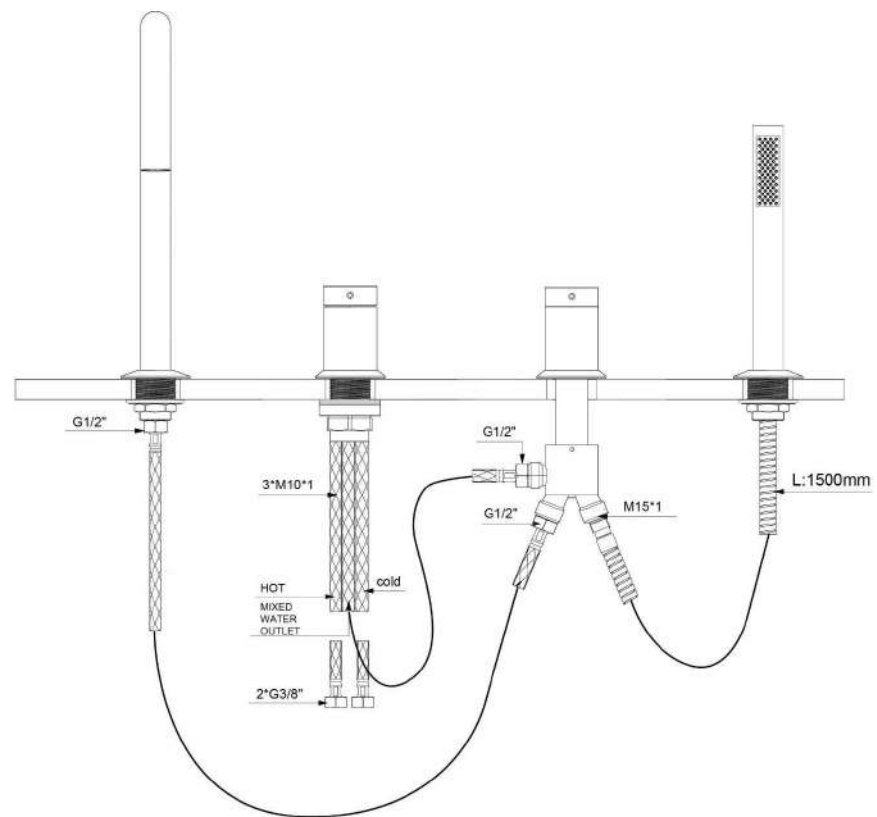
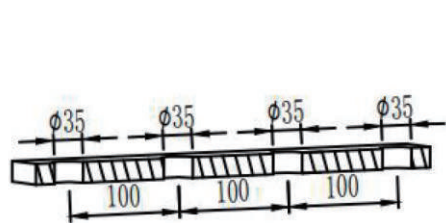


masalletebain.com



Voir schéma des dimensions



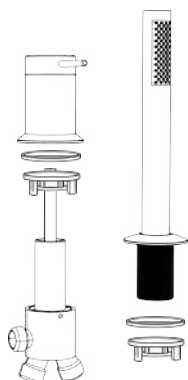


1. Trou : 35 mm, distance : 100 mm

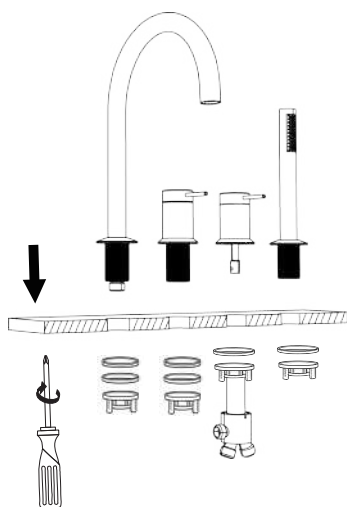


2. Expédier les pièces

Expédition

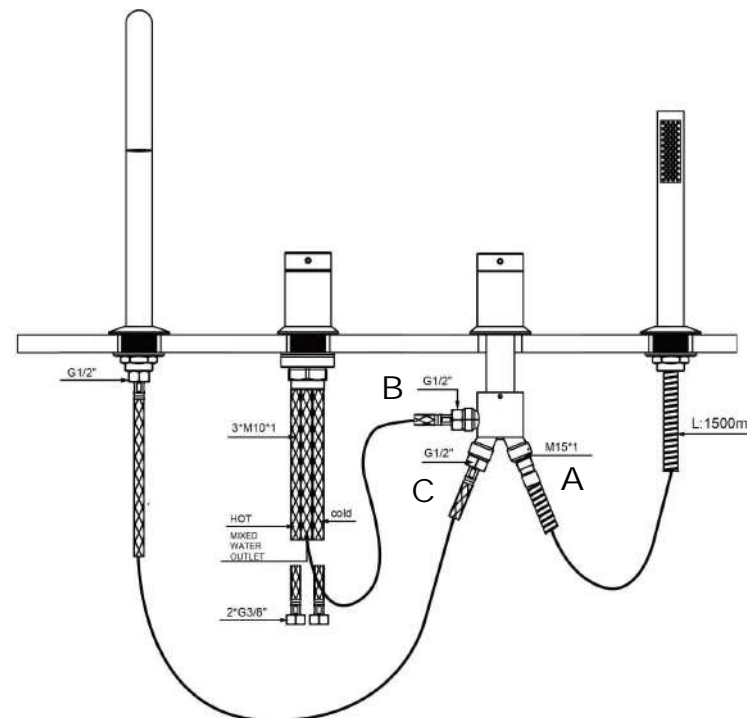


3. Démontez la poignée et la base à l'aide du tournevis hexagonal. Démontez l'écrou et le joint du support de douche.



4. Fixez l'interrupteur et serrez l'écrou. Fixez la poignée du convertisseur à l'aide de l'outil hexagonal.

Fixez et serrez la buse d'eau et les support de douche.



5. Tirez le tuyau pour le raccorder à la conversion A via le support de douche. Raccordez la buse à la conversion B, raccordez la sortie d'eau au connecteur C et enfin, raccordez les tuyaux d'eau chaude et froide.

masaldebain.com

Nous vous remercions,

d'avoir choisi les produits masaldebain.com,
et de la confiance que vous nous accordez.
Afin d'assurer une installation optimale,
nous vous invitons à suivre attentivement les instructions
renseignés dans ce document.
Notre équipe est à votre disposition pour toute assistance
complémentaire.

Thank you,

for choosing masaldebain.com products,
and for the trust you have placed in us.
To ensure optimal installation,
we invite you to carefully follow the instructions given in
this document. Our team is available for any further
assistance you may need.

