

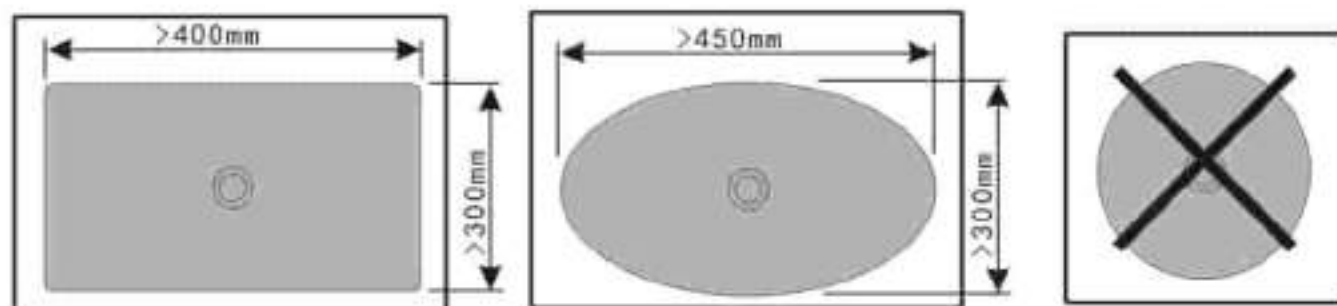
MITIGEUR AVEC SÈCHE-MAINS 3-EN-1



Merci d'avoir acheté nos produits. Veuillez lire attentivement ce manuel avant l'installation et l'utilisation afin de garantir un usage correct. Conservez-le après lecture pour pouvoir vous y référer ultérieurement.

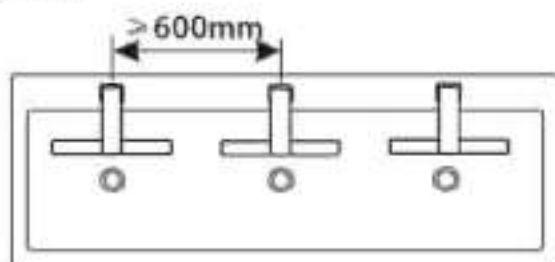
Dimensions du lavabo

Dimensions minimales du lavabo : 400 mm × 300 mm Profondeur interne minimale : 100 mm



Montage du robinet

Lorsque plusieurs robinets sont installés côte à côte, l'espace entre les axes centraux doit être d'au minimum 600 mm.



Outils nécessaires à l'installation

Outils requis :

- Perceuse électrique (foret Ø6 mm)
- Tournevis cruciforme à long manche
- Clé plate / clé à molette



Caractéristiques techniques

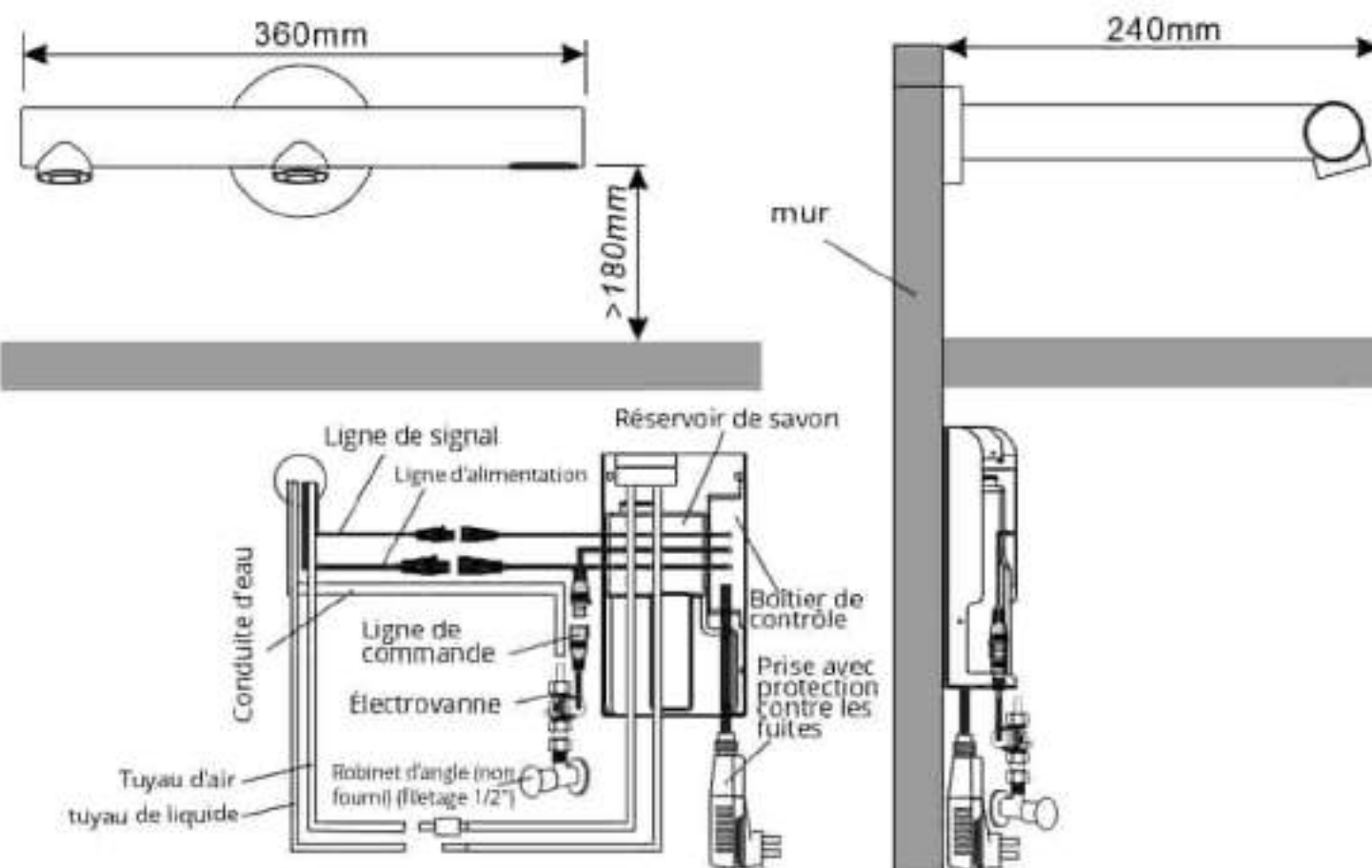
Alimentation	110VAC / 220-240VAC, 50/60Hz		
Puissance totale	1000W	Vitesse de l'air	80m/s
Température de fonctionnement	5-40°C	Temps de séchage	15-20s
Humidité ambiante max.	≤ 80%	Temps max. de séchage	60s
Distance de détection	3-12cm	Moteur	Moteur DC brushless numérique
Protection contre l'eau	IPX4	Système de déclenchement	Détection infrarouge
Température de fonctionnement (eau)	1-55°C	Altitude maximale d'utilisation	2000m
Durée max. d'écoulement d'eau	60s	Raccordement entrée eau	G1 / 2"
Dimensions du robinet (mm)	360WX75HX240D	Pression d'eau requise	1-8 bar
Profondeur minimale du lavabo	100mm		
Évier non compatible	Surfaces très polies (risque d'auto-détection par réflexion)		

MITIGEUR AVEC SÈCHE-MAINS 3-EN-1

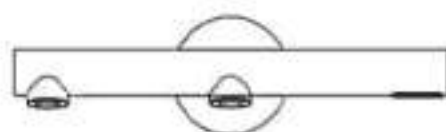


Merci d'avoir acheté nos produits. Veuillez lire attentivement ce manuel avant l'installation et l'utilisation afin de garantir un usage correct. Conservez-le après lecture pour pouvoir vous y référer ultérieurement.

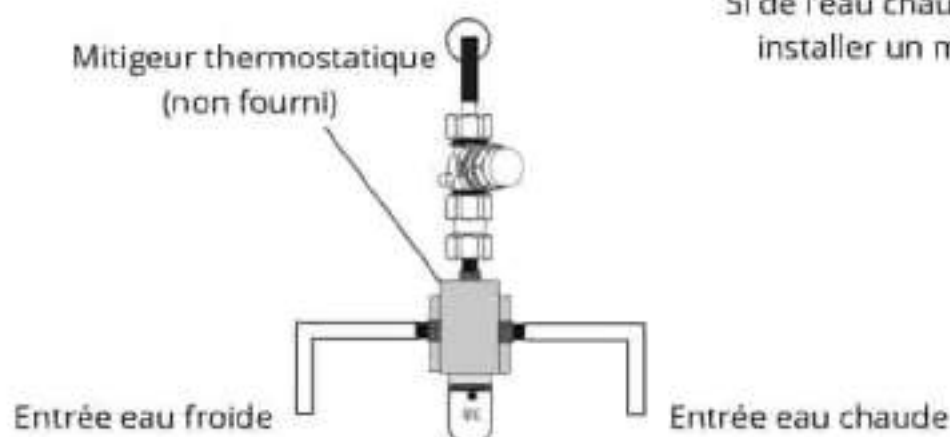
Nom des pièces / Dimensions



Contrôle de la température de l'eau



Mitigeur thermostatique
(non fourni)



Si de l'eau chaude est nécessaire, veuillez installer un mitigeur thermostatique.